

СОГЛАСОВАНО

Руководитель СП-Демин лесничества

Климова И Ю

(Ф.И.О.)

Климова

(подпись)

« » 2010 г.

ПРОЕКТ

лесовосстановления
(искусственное, комбинированное)
на весну, осень 2011 года

(наименование лица, на которое возложена обязанность по лесовосстановлению, № и дата договора)

1. Способ лесовосстановления искусственное
(искусственное, комбинированное)
2. Главная порода С
3. Лесничество (лесопарк) Ручно-Спас-Деминское
4. Участковое лесничество Барятинское
5. Лесорастительная зона _____
6. Лесной район _____
7. № квартала 15 № выдела 15
8. Площадь участка, га 3,1
9. План участка, масштаб 1:10 000 (прилагается к Проекту)
10. Характеристика природно-климатических условий лесного участка:
 - 10.1. Категория защитности лесов эксплуатационная
 - 10.2. Категория площади лесовосстановления вырубка 2012
вырубка(год), гарь(год), иная.
 - 10.3. Рельеф равнинный
 - 10.4. Почва слабая, ферригеного механического состава
(тип, степень увлажнения, механический состав)
 - 10.5. Напочвенный покров сметл. крапивы, земляники
(важнейшие растения-индикаторы)
 - 10.6. Тип леса (тип вырубки, тип лесорастительных условий)
С1 С2
 - 10.7. Зараженность почвы вредителями, вид, шт./га _____

11. Характеристика площади:

11.1. Количество пней, шт./га: всего 280 средний диаметр пней, см 36

11.2. Степень задернения почвы среднее
(отсутствует, слабая, средняя, сильная)

11.3. Захламленность отсутствует
(отсутствует, слабая, средняя, сильная)

11.4. Семенные деревья —
(порода, источник: одиночные (шт./га), куртины, полосы, стены леса)

12. Характеристика подроста:

12.1. Состав —, Ср. высота, м. —, Ср. возраст, лет —

12.2. Количество тыс.шт./га: всего — в т.ч. по породам —

12.3. Категория густоты —
(редкий, средний, густой)

12.4. Распределение по площади —
(равномерное, неравномерное, групповое)

12.5. Жизнеспособность подроста —
(жизнеспособный, нежизнеспособный)

13. Обоснование проектируемого способа лесовосстановления и проектируемая технология проведения лесовосстановления:

13.1. Способ лесовосстановления проектируется в соответствии с таблицей 2 приложения — к «Правилам лесовосстановления», утверждённым приказом Министерства природных ресурсов и экологии Российской Федерации от 25.03.2019 г. № 188, и карточкой обследования участка № 1 при выборе способа лесовосстановления (прилагается к Проекту).

13.2. Расчистка участка ступенчатая, без корчевки
(полосная, сплошная, с корчевкой (без корчевки) пней)

расстояние между центрами полос — м, ширина полос — м

Сроки проведения расчистки —

Применяемые машины и орудия —

13.3. Обработка почвы борозды
(полосами, бороздами, площадками, иное)

Размещение и размеры площадок, полос, борозд, терасс на площади и их направление с севера на юг
количество площадок на 1 га, шт. —

Глубина обработки почвы до 15 см

Сроки проведения обработки почвы осень 2020г

Применяемые машины и орудия трактор МТЗ-82 Плуг ПМ-20

13.4. Метод и способ искусственного, комбинированного лесовосстановления (посадка сеянцами, саженцами, посадочным с ЗКС, посев рядовой, строчно-луночный, ручной, механизированный) ручной по ме касовке, сажени 48 см
30 лет

Сроки проведения работ апрель - май 2022

Применяемые машины и орудия ручной по ме касовке

Количество посадочных (посевных мест) на 1 га, тыс. шт. 4000 шт / га

Размещение посадочных (посевных мест): расстояние между центрами полос, борозд, м 4.0

расстояние между рядами в полосах, площадках, м —, количество рядов в 1 полосе, площадке, шт. —, расстояние в рядах (шаг посадки), м 0,6

Схема смешения пород Е - Е - Е

Потребность в посадочном (посевном) материале на 1 га 4,0 тыс. шт. (кг),
и на всю площадь по породам 12 400 тыс.шт. (кг).

13.5. Требования (характеристика) к используемому посадочному материалу

Смешанная Земля

(сеянцы, саженцы, селекционная категория посадочного,

возраст (лет), размеры стволика (высота, диаметр корневой шейки), происхождение)

13.6. Характеристика посевного материала —
(класс качества, селекционная категория, лесосеменной район)

Предпосевная подготовка семян —
(снегование, стратификация, обработка фунгицидами, иная)

13.7. Виды и способы ухода за культурами, их кратность:

1-й год 2х кратности

2-й год 1 кратности

3-й год 1 кратности

4-й год 1 кратности

5-й год 1 кратности

14. Противопожарные и защитные мероприятия возданы противопожарной мероприятиями

15. Требования к молоднякам, площади которых подлежат отнесению к землям, занятым лесными насаждениями, для признания работ по лесовосстановлению завершенными:

15.1. Состав —, Высота, м. —, Возраст, лет —

Количество деревьев главных (целевых) пород, не менее тыс.шт./га —

15.2. Намечаемый год отнесения площадей с проведенными мерами искусственного, и комбинированного лесовосстановления к землям, занятым лесными насаждениями 2024 г

Проект составил:

И.И.И.
(должность)

И.И.И.
(Ф.И.О.)

И.И.И.
(подпись, число)

Проверили:

Инженер по лесовосстановлению
— лесничества

—
(Ф.И.О.)

—
(подпись, число)

Инженер ОЗЛ

— лесничества

—
(Ф.И.О.)

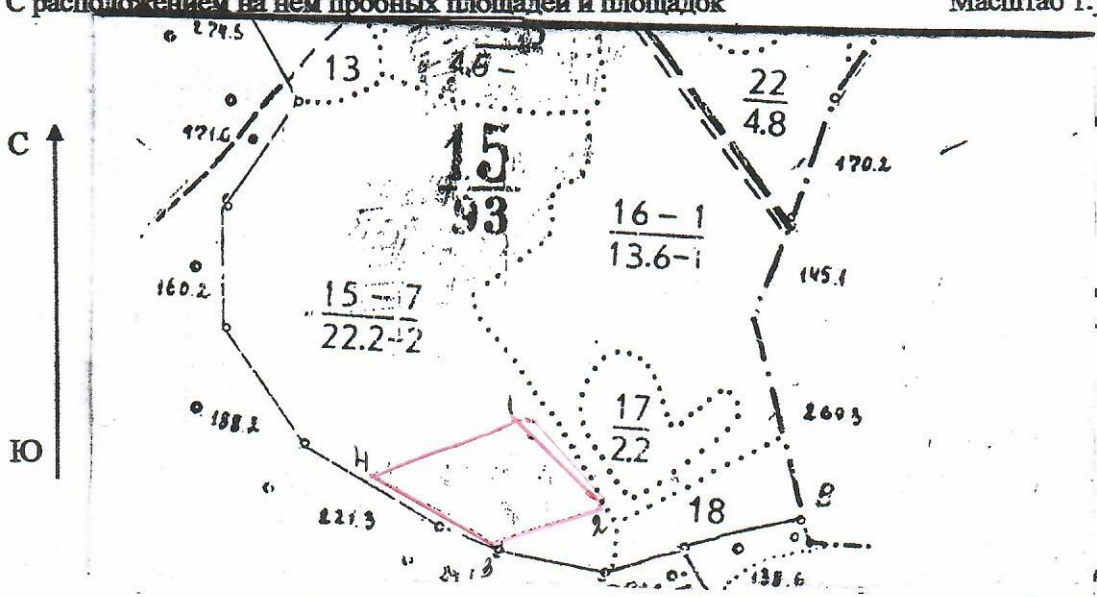
—
(подпись, число)

Заместитель руководителя

Исполнитель(и): уч. специалист Мурз Мурзев Т В
Должность подпись ФИО

« 2000 » г.

Схематический чертёж обследуемого участка
с расположением на нём пробных площадей и площадок Масштаб 1: 10000



Исполнитель(и): уч. специалист Мурз Мурзев Т В
Должность подпись ФИО

« 2000 » г.